


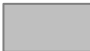

CC des Terres d'Auxois ZA du Fonteny à Epoisses

Inventaire des ZAE au titre de l'article 220 loi climat et résilience.

Vu article 220 de la loi Climat et Résilience adoptée le 24 août 2021, vu article L318-8-2. du Code de l'urbanisme, vu article 6 du RGPD.

Occupants des unités foncières



-  Unité foncière jamais occupée au sens de l'article 220 de la loi climat et résilience
-  Unité foncière occupée au sens de l'article 220 de la loi climat et résilience
-  Unité foncière vacante au sens de l'article 220 de la loi climat et résilience

Une unité foncière est définie comme l'ensemble des parcelles regroupées et contiguës d'un seul tenant appartenant au même propriétaire.

Liste des occupants des unités foncières

n°	Occupants
1	ALPHA INDUSTRIE PLASTIQUE
2	6 CHEMIN DE LA CAROTTE [82834793000012] ALPHA INDUSTRIE PLASTIQUE [82537768200018]

Identification des unités foncières vacantes

Nb unités foncières vacantes	Nb unités foncières total	Indice de vacance Art. 220 loi climat
0	4	0 %

Surfaces des unités foncières vacantes m ²	Surface total des Unités foncières m ²	Part de la surface vacante
0	43101	0 %

Liste des parcelles composant les unités foncières

Unité foncière	Commune	Section	Numéro	Propriétaire
21247000AN0159	21247	AN	159	_X_
21247000AN0226	21247	AN	226	LE PAVILLON DE CHANGY
21247000AN0285	21247	AN	285	6 CHEMIN DE LA CAROTTE
21247000AN0290	21247	AN	290	6 CHEMIN DE LA CAROTTE;LE PAVILLON DE CHANGY
uf212470053868	21247	AN	221	COMMUNE D EPOISSES
uf212470053868	21247	AN	253	COMMUNE D EPOISSES
uf212470053868	21247	AN	255	COMMUNE D EPOISSES
uf212470053868	21247	AN	256	COMMUNE D EPOISSES
uf212470164968	21247	AN	287	LE PAVILLON DE CHANGY
uf212470164968	21247	AN	286	LE PAVILLON DE CHANGY
uf212470164968	21247	AN	288	LE PAVILLON DE CHANGY
uf212470164968	21247	AN	289	LE PAVILLON DE CHANGY

Sources

Traitements / relevé terrain / analyse : CC des Terres d'Auxois 2023

Autres sources de données mobilisées :

- Observatoire du Foncier Economique Régional / AER Bourgogne-Franche-Comté 2023
- Base Sirene des entreprises et de leurs établissements, INSEE 2023
- Plan cadastral Informatisé, Etalab
- Fichiers des locaux et des parcelles des personnes morales, Ministère de l'Économie, des Finances et de la Souveraineté industrielle et numérique
- Fichier des Locaux commerciaux vacants (LOCOMVAC), Direction Générale des Finances publiques
- Photographies aériennes, Institut Géographique National




CC des Terres d'Auxois ZA du Pâtis à Epoisses

Inventaire des ZAE au titre de l'article 220 loi climat et résilience.

Vu article 220 de la loi Climat et Résilience adoptée le 24 août 2021, vu article L318-8-2 du Code de l'urbanisme, vu article 6 du RGPD.

Occupants des unités foncières



-  Unité foncière jamais occupée au sens de l'article 220 de la loi climat et résilience
-  Unité foncière occupée au sens de l'article 220 de la loi climat et résilience
-  Unité foncière vacante au sens de l'article 220 de la loi climat et résilience

Une unité foncière est définie comme l'ensemble des parcelles regroupées et contiguës d'un seul tenant appartenant au même propriétaire.

Liste des occupants des unités foncières

n°	Occupants
1	MONTONE [79145842500018] SCI MONDEL [49341296900013]
2	_X_
3	TERRE ET NATURE [75408796300015]
4	GOURMAND AVALLON [47969220400023]
5	ETABLISSEMENTS TOITOT [31751709200050]
6	DECHETERIE CCTA
7	ART TOIT PERROT [85270355200012]

Identification des unités foncières vacantes

Nb unités foncières vacantes	Nb unités foncières total	Indice de vacance Art. 220 loi climat
0	12	0 %

Surfaces des unités foncières vacantes m ²	Surface total des Unités foncières m ²	Part de la surface vacante
0	30055	0 %

Liste des parcelles composant les unités foncières

Unité foncière	Commune	Section	Numéro	Propriétaire
21247000AT0009	21247	AT	9	COMMUNE D EPOISSES
21247000AT0057	21247	AT	57	_X_
21247000AT0059	21247	AT	59	_X_
21247000AT0063	21247	AT	63	PERROT
21247000AT0065	21247	AT	65	DUPAQUIER
21247000AT0069	21247	AT	69	ETABLISSEMENTS TOITOT
21247000AT0079	21247	AT	79	TAM
uf212470053897	21247	AT	53	SCI MONDEL
uf212470053897	21247	AT	62	SCI MONDEL
uf212470053940	21247	AS	120	_X_
uf212470054177	21247	AT	72	_X_
uf212470175250	21247	AT	92	COMMUNE D EPOISSES
uf212470186007	21247	AT	55	TOITOT SPORT DEVELOPPEMENT
uf212470186007	21247	AT	64	TOITOT SPORT DEVELOPPEMENT
uf212470197275	21247	AT	77	COMMUNAUTE DE COMMUNES DU SINEMURIEN
uf212470197275	21247	AT	93	COMMUNAUTE DE COMMUNES DU SINEMURIEN

Sources

Traitements / relevé terrain / analyse : CC des Terres d'Auxois 2023

Autres sources de données mobilisées :

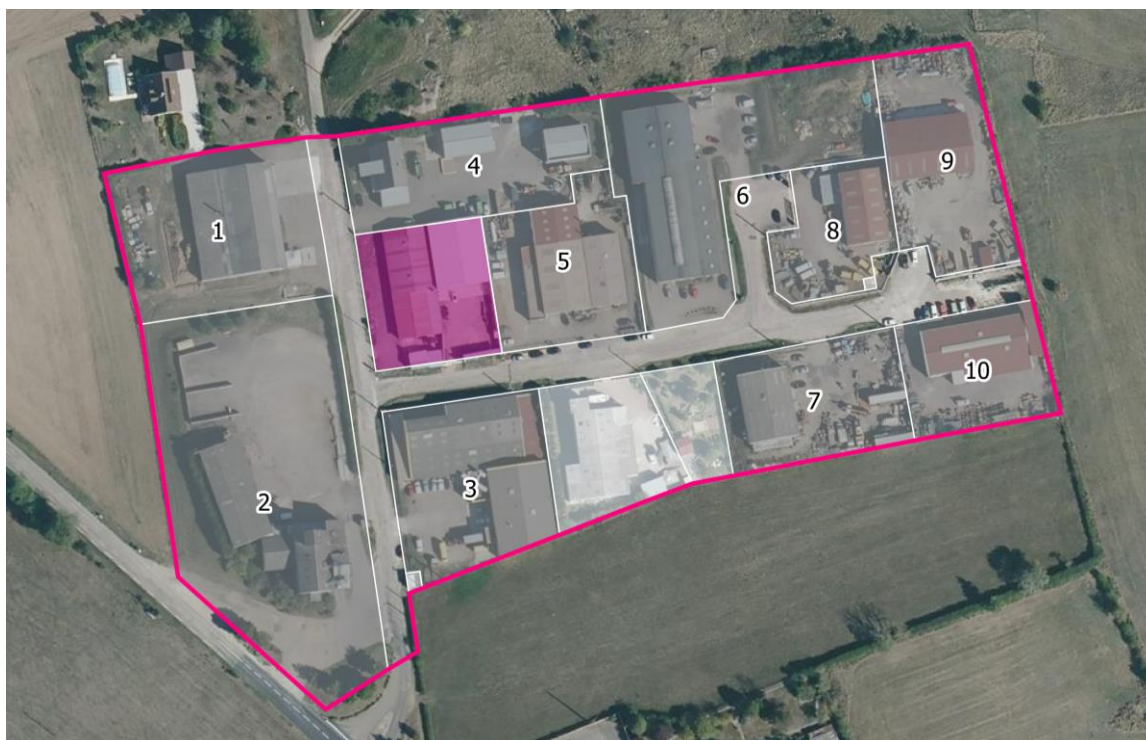
- Observatoire du Foncier Economique Régional / AER Bourgogne-Franche-Comté 2023
- Base Sirene des entreprises et de leurs établissements, INSEE 2023
- Plan cadastral Informatisé, Etalab
- Fichiers des locaux et des parcelles des personnes morales, Ministère de l'Économie, des Finances et de la Souveraineté industrielle et numérique
- Fichier des Locaux commerciaux vacants (LOCOMVAC), Direction Générale des Finances publiques
- Photographies aériennes, Institut Géographique National




CC des Terres d'Auxois ZA de Précý-sous-Thil

Inventaire des ZAE au titre de l'article 220 loi climat et résilience.

Vu article 220 de la loi Climat et Résilience adoptée le 24 août 2021, vu article L318-8-2 du Code de l'urbanisme, vu article 6 du RGPD.

Occupants des unités foncières



-  Unité foncière jamais occupée au sens de l'article 220 de la loi climat et résilience
-  Unité foncière occupée au sens de l'article 220 de la loi climat et résilience
-  Unité foncière vacante au sens de l'article 220 de la loi climat et résilience

Une unité foncière est définie comme l'ensemble des parcelles regroupées et contiguës d'un seul tenant appartenant au même propriétaire.

Liste des occupants des unités foncières

n°	Occupants
1	CPF
2	SOC COOPERATIVE AGRICOLE DIJON CEREALES [37861070300258]
3	CPF [52375932200010]
4	BATIMENT DEPARTEMENT
5	SARL PEIGNOT PERE ET FILS [33952416700022]
6	SYMBIOPOLE [39981438300010]
7	CPF
8	LOCMAFER [51980202900016]
9	ENTREPRISE GAUMY [39954573000026]
10	ARTISANS DU PATRIMOINE [79373226400031] SCI DES ECUGNIERES [82233056900028]

Identification des unités foncières vacantes

Nb unités foncières vacantes	Nb unités foncières total	Indice de vacance Art. 220 loi climat
1	15	6.67 %

Surfaces des unités foncières vacantes m ²	Surface total des Unités foncières m ²	Part de la surface vacante
2102	39478	5.32 %

Unité foncière	Parcelles	Contenance m ²	Propriétaire
21505000AB0069	21505000AB0069	2102	SCI MORVAN EXPANSION

Liste des parcelles composant les unités foncières

Unité foncière	Commune	Section	Numéro	Propriétaire
21505000AB0030	21505	AB	30	SOC COOPERATIVE AGRICOLE DIJON CEREALES
21505000AB0046	21505	AB	46	SCI CLAUDE
21505000AB0047	21505	AB	47	M F B
21505000AB0048	21505	AB	48	COMMUNE DE PRECY-SOUS-THIL
21505000AB0050	21505	AB	50	SPINNEWEBER
21505000AB0051	21505	AB	51	SPINNEWEBER
21505000AB0054	21505	AB	54	COMMUNE DE PRECY-SOUS-THIL
21505000AB0061	21505	AB	61	CHAMBRIER
21505000AB0062	21505	AB	62	SCI DES ECUGNIERES
21505000AB0065	21505	AB	65	DEPARTEMENT DE COTE D OR
21505000AB0069	21505	AB	69	SCI MORVAN EXPANSION
uf215050112744	21505	AB	45	IMSO
uf215050112744	21505	AB	44	IMSO
uf215050112745	21505	AB	67	PEIGNOT PERE ET FILS
uf215050112745	21505	AB	66	PEIGNOT PERE ET FILS
uf215050112745	21505	AB	41	PEIGNOT PERE ET FILS
uf215050112745	21505	AB	42	PEIGNOT PERE ET FILS
uf215050112745	21505	AB	43	PEIGNOT PERE ET FILS
uf215050112783	21505	AB	53	CHAMBRIER
uf215050112783	21505	AB	52	CHAMBRIER
uf215050112866	21505	ZI	82	_X_
uf215050213233	21505	AB	70	CHAMBRIER
uf215050213233	21505	AB	71	CHAMBRIER

Sources

Traitements / relevé terrain / analyse : CC des Terres d'Auxois 2023

Autres sources de données mobilisées :

- Observatoire du Foncier Economique Régional / AER Bourgogne-Franche-Comté 2023
- Base Sirene des entreprises et de leurs établissements, INSEE 2023
- Plan cadastral Informatisé, Etalab
- Fichiers des locaux et des parcelles des personnes morales, Ministère de l'Économie, des Finances et de la Souveraineté industrielle et numérique
- Fichier des Locaux commerciaux vacants (LOCOMVAC), Direction Générale des Finances publiques
- Photographies aériennes, Institut Géographique National




CC des Terres d'Auxois ZA de Semur-en-Auxois

Inventaire des ZAE au titre de l'article 220 loi climat et résilience.

Vu article 220 de la loi Climat et Résilience adoptée le 24 août 2021, vu article L318-8-2 du Code de l'urbanisme, vu article 6 du RGPD.

Occupants des unités foncières



-  Unité foncière jamais occupée au sens de l'article 220 de la loi climat et résilience
-  Unité foncière occupée au sens de l'article 220 de la loi climat et résilience
-  Unité foncière vacante au sens de l'article 220 de la loi climat et résilience

Une unité foncière est définie comme l'ensemble des parcelles regroupées et contiguës d'un seul tenant appartenant au même propriétaire.

Liste des occupants des unités foncières

n°	Occupants
1	_X_
2	ATELIER [82044750600016]
3	COMMUNE DE SEMUR-EN-AUXOIS
4	_X_
5	HOLDING DAVID PONZO [51790764800029]
6	COMMUNE DE SEMUR-EN-AUXOIS
7	NATURA'LISA [48294151500058]
8	COOP CEREALES SEMUR-EPOISSES
9	SARL GARAGE BIZOUARD [42311027900035]
10	LOXAM [45077696804553]
11	COMMUNE DE SEMUR-EN-AUXOIS
12	PONZO BATIMENT [30410389800025]
13	SOC COOPERATIVE AGRICOLE DIJON CEREALES [37861070300506]
14	HOHNER S.A.S. [55202367300049]
15	COMMUNE DE SEMUR-EN-AUXOIS
16	Eglise évangélique
17	MASSE FABIEN [92252545600013]
18	DYNATEST [34958071200033]
19	DECHETERIE CCTA
20	CONTROLE TECHNIQUE AUXOIS - MORVAN [38470827700031]
21	DE DIETRICH PROCESS SYSTEMS SEMUR [31212748300021]
22	LOCAUX TECHNIQUES COMMUNEE
23	QUALITYPRIX FP [78897745200010] QUALITYPRIX IMMO [78922358300012]
24	AUTO PIECES DE L'AUXOIS [90813157600013] SCI DTC PIGNON [51108642300015] SCOOTY21 RIGAUD [53879028800020]
25	BKKB [79490553900019]
26	SOCIETE COMMERCIALE AUTOMOBILE [33037564300039]
27	COMMUNE DE SEMUR-EN-AUXOIS
28	CRAI ENERGIES
29	ASSOCIATION DE GESTION ET DE COMPTABILITE CERFRANCE BFC [31327297300295]
30	LE MEUBLE DANS TOUS SES ETATS - LB [83403818400018]
31	BATIMENT DEPARTEMENT
32	KARABBOS [49762367800016] _X_
33	T.D-DISTRIBUTION THEVENIN-DUCROT-DISTRIBUTION [35286063902005]
34	CRAI ENERGIES [52345085600019]
35	SCI DU CHAILLY [88404659000011]
36	DECHETERIE
37	BON VIVANT [82161398100017]

38	ENTREPOT STOCKAGE
39	TRANSDEV BFC EST [38958975500021]
40	ANCIEN LOCAL DIRIGEANT EN RETRAITE
41	EXPERTISE ET TECHNIQUE COMPTABLES [01715120000742]
42	COLLIN [39404916700049]
43	SUEZ EAU FRANCE [41003460701381]
44	BENABDELKADER EMBAREK [48124887000018] TRANSPORT ET GARAGE EMBAREK [88390358500015]
46	_X_
47	ATELIERS D'ARMANCON
48	QUALITYPRIX FP [78897745200028]
49	SECA [69205128700047]
50	PROCOVES [71205489900059]
51	DOS REIS [45338228500030]
52	_X_
53	ATELIERS D'ARMANCON [30226426200056]
54	POTIER [90088087300014]
55	STATION EAU COMMUNE
56	SAREM [44044638300026] SCI SAREM [48009868000014]
57	BISCUITERIE MISTRAL
58	JM [51772385400017]
59	EURL BARDIN
60	CENTRE AMBULANCIER DE L'AUXOIS [50318423600019]
61	ATELIERS D'ARMANCON
62	EURL BARDIN [50283089600028]
63	_X_
64	ATELIERS D'ARMANCON
65	DISTRIBUTION SANITAIRE CHAUFFAGE [57214188508187] GARAGE DE L'ARMANCON [44343110100015]
66	MAROQUINERIE AUGUSTE THOMAS [32699518000048]
67	SOCIETE NOUVELLE FICA [53537206400027]
68	BISCUITERIE MISTRAL [54200362900020]
69	VYV3 BOURGOGNE
70	SAS PAGOT ET SAVOIE [42115921100034]
71	SCHIEVER CARBURANTS [507841229000648]
72	DORAS [015851793000594]
73	DIGITAL RESEARCH IN ELECTRONICS, ACOUSTICS AND MUSIC [34085977600049]
74	BATIMENT DEPARTEMENT
75	DECHAUX DELPRAT [39800657700033]
76	SCI LES PASTEURS maraichage bio + garage et bureaux
77	ACOLYT SEMUR [79424459000053]
78	SAS PAGOT ET SAVOIE
79	BOPAK [87783608000029]
80	CREMATORIUM AUXOIS MORVAN [52806602000025]

81	GROUP EUROP FINANC ETUDES COMMERCIALES [32204568300214]
82	ROCA PAYSAGE [80749392900028]
83	SCI LES PASTEURS verger conservatoire
84	AU COIN BIO [52335397700037]
85	ICSEO BUREAU D ETUDES [45309354400121] ICSEO FORAGE [45153966200044]
86	BOCCARD SN [79216356000024]
87	VYV3 BOURGOGNE [77556776100140]

Identification des unités foncières vacantes

Nb unités foncières vacantes	Nb unités foncières total	Indice de vacance Art. 220 loi climat
1	121	0.83 %

Surfaces des unités foncières vacantes m ²	Surface total des Unités foncières m ²	Part de la surface vacante
2214	772785	0.29 %

Unité foncière	Parcelles	Contenance m ²	Propriétaire
21603000AP0447	21603000AP0447	2214	CC DES TERRES DAUXOIS

Liste des parcelles composant les unités foncières

Unité foncière	Commune	Section	Numéro	Propriétaire
21603000AM0025	21603	AM	25	SOCIETE NATIONALE SNCF
21603000AN0143	21603	AN	143	BELL
21603000AN0144	21603	AN	144	BELL
21603000AN0195	21603	AN	195	SOCIETE NATIONALE SNCF
21603000AN0217	21603	AN	217	COOP DE CEREALES ET D'APPROVISIONNEMENT DE SEMUR EN AUXOIS
21603000AN0231	21603	AN	231	BISCUITERIE MISTRAL
21603000AP0044	21603	AP	44	SCI DE L OEUVRE
21603000AP0045	21603	AP	45	TRANSDEV BFC EST
21603000AP0046	21603	AP	46	COMMUNE DE SEMUR-EN-AUXOIS
21603000AP0047	21603	AP	47	T D-DISTRIBUTION THEVENIN-DUCROT-DISTRIBUTION
21603000AP0049	21603	AP	49	ATELIERS DARMANCON
21603000AP0056	21603	AP	56	SCI LA CLE DES CHAMPS
21603000AP0057	21603	AP	57	CORNU
21603000AP0091	21603	AP	91	POTIN
21603000AP0092	21603	AP	92	SCHNOPP
21603000AP0093	21603	AP	93	CVM LA PERDRIX
21603000AP0111	21603	AP	111	ATELIERS DARMANCON
21603000AP0116	21603	AP	116	KARABBOS
21603000AP0122	21603	AP	122	SAS PAGOT ET SAVOIE
21603000AP0124	21603	AP	124	DEPARTEMENT DE COTE D'OR
21603000AP0167	21603	AP	167	_X_
21603000AP0168	21603	AP	168	_X_
21603000AP0174	21603	AP	174	DU PRE BAZIN
21603000AP0176	21603	AP	176	SCI DU QUAI DARMANCON
21603000AP0177	21603	AP	177	DE LOEUVRE
21603000AP0188	21603	AP	188	COMMUNE DE SEMUR-EN-AUXOIS
21603000AP0192	21603	AP	192	MUTUALITE FRANCAISE BOURGUIGNONNE SERVICES DE SOINS ET ACCOM
21603000AP0210	21603	AP	210	BFC 1
21603000AP0212	21603	AP	212	SCI DU CHAILLY
21603000AP0213	21603	AP	213	ROUTE DU LAC DE PONT
21603000AP0219	21603	AP	219	COMMUNE DE SEMUR-EN-

				AUXOIS
21603000AP0244	21603	AP	244	DEPARTEMENT DE COTE D OR
21603000AP0258	21603	AP	258	VEBER
21603000AP0259	21603	AP	259	CLOUPEAU
21603000AP0263	21603	AP	263	DYNATEST
21603000AP0268	21603	AP	268	DIGITAL RESEARCH ELECTRON ACOUSTIC MUSIC
21603000AP0269	21603	AP	269	DIGITAL RESEARCH ELECTRON ACOUSTIC MUSIC
21603000AP0271	21603	AP	271	COMMUNE DE SEMUR-EN- AUXOIS
21603000AP0285	21603	AP	285	COMMUNE DE SEMUR-EN- AUXOIS
21603000AP0323	21603	AP	323	COMMUNE DE SEMUR-EN- AUXOIS
21603000AP0345	21603	AP	345	SCI DE LAUXOIS
21603000AP0353	21603	AP	353	SCI AU 18 RENAUDOT
21603000AP0357	21603	AP	357	COMMUNE DE SEMUR-EN- AUXOIS
21603000AP0361	21603	AP	361	COMMUNE DE SEMUR-EN- AUXOIS
21603000AP0392	21603	AP	392	HOHNER S A S
21603000AP0393	21603	AP	393	HOHNER S A S
21603000AP0395	21603	AP	395	COMMUNE DE SEMUR-EN- AUXOIS
21603000AP0397	21603	AP	397	CANTALI
21603000AP0400	21603	AP	400	SCI LE RASEAU
21603000AP0401	21603	AP	401	SCI LA FERME DE BUFFON
21603000AP0407	21603	AP	407	COMMUNE DE SEMUR-EN- AUXOIS
21603000AP0410	21603	AP	410	ETC SEMUR
21603000AP0411	21603	AP	411	SECA
21603000AP0412	21603	AP	412	SCI LILOU ARTHUR
21603000AP0419	21603	AP	419	GARAGE DE LARMANCON
21603000AP0424	21603	AP	424	M2JF
21603000AP0443	21603	AP	443	COMMUNE DE SEMUR-EN- AUXOIS
21603000AP0447	21603	AP	447	CC DES TERRES DAUXOIS
21603000AP0448	21603	AP	448	SCI DEVILLE
21603000AP0450	21603	AP	450	PMCFM
21603000AP0452	21603	AP	452	SCI SAREM
21603000AP0457	21603	AP	457	DOS REIS
21603000AP0483	21603	AP	483	ALBERMANDINE

21603000AP0501	21603	AP	501	COMMUNE DE SEMUR-EN-AUXOIS
21603000AP0526	21603	AP	526	COMMUNAUTE DE COMMUNES DU SINEMURIEN
21603000AP0529	21603	AP	529	SCI TOMALI
21603000AP0537	21603	AP	537	SCI MAILLOT ENTREPRISES
21603000AP0538	21603	AP	538	SCI BARDIN
21603000AP0539	21603	AP	539	BPCE LEASE IMMO
21603000AP0543	21603	AP	543	SOC COOPERATIVE AGRICOLE DIJON CEREALES
21603000AP0552	21603	AP	552	SCI LES PASTEURS
21603000AP0582	21603	AP	582	_X_
216030000C0075	21603	C	75	NAUDIN
216030000C0091	21603	C	91	SCI LUPKE
216030000C0092	21603	C	92	SCI DU PONT JOLY
uf216030137292	21603	AP	513	COMMUNE DE SEMUR-EN-AUXOIS
uf216030137292	21603	AP	517	COMMUNE DE SEMUR-EN-AUXOIS
uf216030137292	21603	AP	227	COMMUNE DE SEMUR-EN-AUXOIS
uf216030137292	21603	AP	515	COMMUNE DE SEMUR-EN-AUXOIS
uf216030137301	21603	AP	133	COMMUNE DE SEMUR-EN-AUXOIS
uf216030137301	21603	AP	428	COMMUNE DE SEMUR-EN-AUXOIS
uf216030137301	21603	AP	429	COMMUNE DE SEMUR-EN-AUXOIS
uf216030137311	21603	AP	175	COMMUNE DE SEMUR-EN-AUXOIS
uf216030137311	21603	AP	173	COMMUNE DE SEMUR-EN-AUXOIS
uf216030137311	21603	AP	145	COMMUNE DE SEMUR-EN-AUXOIS
uf216030137312	21603	AP	245	COMMUNE DE SEMUR-EN-AUXOIS
uf216030137312	21603	AP	121	COMMUNE DE SEMUR-EN-AUXOIS
uf216030137313	21603	AP	436	COMMUNE DE SEMUR-EN-AUXOIS
uf216030137313	21603	AP	437	COMMUNE DE SEMUR-EN-AUXOIS
uf216030137315	21603	AP	113	COMMUNE DE SEMUR-EN-

				AUXOIS
uf216030137315	21603	AP	50	COMMUNE DE SEMUR-EN-AUXOIS
uf216030137328	21603	AP	165	DEPARTEMENT DE COTE D OR
uf216030137328	21603	AP	89	DEPARTEMENT DE COTE D OR
uf216030137337	21603	AP	257	PROCOVES
uf216030137337	21603	AP	261	PROCOVES
uf216030137337	21603	AP	253	PROCOVES
uf216030137337	21603	AP	262	PROCOVES
uf216030137354	21603	AP	139	SCI DELPRAT SEMUR
uf216030137354	21603	AP	138	SCI DELPRAT SEMUR
uf216030137354	21603	AP	191	SCI DELPRAT SEMUR
uf216030137354	21603	AP	140	SCI DELPRAT SEMUR
uf216030137354	21603	AP	141	SCI DELPRAT SEMUR
uf216030137364	21603	AP	63	SAS PAGOT ET SAVOIE
uf216030137364	21603	AP	64	SAS PAGOT ET SAVOIE
uf216030137365	21603	AP	355	LARPENT
uf216030137365	21603	AP	399	LARPENT
uf216030137373	21603	AP	471	ANCIENS ETS G SCHIEVER ET FILS
uf216030137373	21603	AP	438	ANCIENS ETS G SCHIEVER ET FILS
uf216030137373	21603	AP	440	ANCIENS ETS G SCHIEVER ET FILS
uf216030137373	21603	AP	449	ANCIENS ETS G SCHIEVER ET FILS
uf216030137373	21603	AP	474	ANCIENS ETS G SCHIEVER ET FILS
uf216030137373	21603	AP	476	ANCIENS ETS G SCHIEVER ET FILS
uf216030137373	21603	AP	480	ANCIENS ETS G SCHIEVER ET FILS
uf216030137373	21603	AP	481	ANCIENS ETS G SCHIEVER ET FILS
uf216030137381	21603	AP	209	DE LA BOISSELIERE
uf216030137381	21603	AP	482	DE LA BOISSELIERE
uf216030137383	21603	AP	242	NATURALISA
uf216030137383	21603	AP	238	NATURALISA
uf216030137383	21603	AP	236	NATURALISA
uf216030137383	21603	AP	234	NATURALISA
uf216030137383	21603	AP	18	NATURALISA
uf216030137383	21603	AP	217	NATURALISA
uf216030137383	21603	AP	230	NATURALISA
uf216030137383	21603	AP	232	NATURALISA

uf216030137384	21603	AP	477	MAROQUINERIE AUGUSTE THOMAS
uf216030137384	21603	AP	467	MAROQUINERIE AUGUSTE THOMAS
uf216030137391	21603	AP	394	PONZO BATIMENT
uf216030137391	21603	AP	427	PONZO BATIMENT
uf216030137398	21603	AP	53	BISCUITERIE MISTRAL
uf216030137398	21603	AP	166	BISCUITERIE MISTRAL
uf216030137526	21603	AP	409	COLLIN
uf216030137526	21603	AP	406	COLLIN
uf216030137575	21603	AP	423	COLLIN
uf216030137575	21603	AP	422	COLLIN
uf216030137586	21603	AP	405	EMBAREK
uf216030137586	21603	AP	403	EMBAREK
uf216030137586	21603	AP	391	EMBAREK
uf216030137730	21603	C	48	MORIN
uf216030170290	21603	AP	267	DORAS
uf216030170290	21603	AP	265	DORAS
uf216030170294	21603	AP	426	MARPAULE
uf216030170294	21603	AP	425	MARPAULE
uf216030170294	21603	AP	396	MARPAULE
uf216030180612	21603	AP	540	COMMUNE DE SEMUR-EN-AUXOIS
uf216030180612	21603	AP	414	COMMUNE DE SEMUR-EN-AUXOIS
uf216030180612	21603	AP	362	COMMUNE DE SEMUR-EN-AUXOIS
uf216030180612	21603	AP	541	COMMUNE DE SEMUR-EN-AUXOIS
uf216030180622	21603	AP	542	COMMUNAUTE DE COMMUNES DU SINEMURIEN
uf216030180622	21603	AP	444	COMMUNAUTE DE COMMUNES DU SINEMURIEN
uf216030180634	21603	AP	62	BLONDEAU
uf216030180634	21603	AP	61	BLONDEAU
uf216030191535	21603	AN	140	COOP DE CEREALES ET D APPROVISIONNEMENT EPOISSES SEMUR COO
uf216030191535	21603	AN	146	COOP DE CEREALES ET D APPROVISIONNEMENT EPOISSES SEMUR COO
uf216030191535	21603	AN	141	COOP DE CEREALES ET D APPROVISIONNEMENT EPOISSES SEMUR COO
uf216030191537	21603	AP	211	DE DIETRICH PROCESS

				SYSTEMS SEMUR
uf216030191537	21603	AP	142	DE DIETRICH PROCESS SYSTEMS SEMUR
uf216030191537	21603	AP	130	DE DIETRICH PROCESS SYSTEMS SEMUR
uf216030191537	21603	AP	286	DE DIETRICH PROCESS SYSTEMS SEMUR
uf216030191537	21603	AP	545	DE DIETRICH PROCESS SYSTEMS SEMUR
uf216030191542	21603	AP	284	QUALITYPRIX IMMO
uf216030191542	21603	AP	544	QUALITYPRIX IMMO
uf216030191542	21603	AP	155	QUALITYPRIX IMMO
uf216030191544	21603	AP	309	DE KROES FEUILLETAGE
uf216030191544	21603	AP	311	DE KROES FEUILLETAGE
uf216030191544	21603	AP	294	DE KROES FEUILLETAGE
uf216030191544	21603	AP	298	DE KROES FEUILLETAGE
uf216030191544	21603	AP	303	DE KROES FEUILLETAGE
uf216030191544	21603	AP	305	DE KROES FEUILLETAGE
uf216030191545	21603	AP	530	SCI DU MOULIN
uf216030191545	21603	AP	536	SCI DU MOULIN
uf216030191547	21603	AP	521	SCI LES PASTEURS
uf216030191547	21603	AP	522	SCI LES PASTEURS
uf216030191547	21603	AP	523	SCI LES PASTEURS
uf216030191547	21603	AP	524	SCI LES PASTEURS
uf216030191547	21603	AP	372	SCI LES PASTEURS
uf216030191547	21603	AP	506	SCI LES PASTEURS
uf216030191548	21603	AN	145	ATELIER
uf216030191548	21603	AN	142	ATELIER
uf216030203112	21603	AP	231	HOLDING DAVID PONZO
uf216030203112	21603	AP	229	HOLDING DAVID PONZO
uf216030203112	21603	AP	243	HOLDING DAVID PONZO
uf216030203112	21603	AP	237	HOLDING DAVID PONZO
uf216030203112	21603	AP	235	HOLDING DAVID PONZO
uf216030203112	21603	AP	233	HOLDING DAVID PONZO
uf216030215108	21603	AP	387	COLLIN
uf216030215108	21603	AP	408	COLLIN
uf216030226119	21603	AP	373	COMMUNE DE SEMUR-EN- AUXOIS
uf216030226119	21603	AP	115	COMMUNE DE SEMUR-EN- AUXOIS
uf216030226119	21603	AP	376	COMMUNE DE SEMUR-EN- AUXOIS
uf216030226120	21603	AP	489	COMMUNE DE SEMUR-EN- AUXOIS
uf216030226120	21603	AP	495	COMMUNE DE SEMUR-EN- AUXOIS

uf216030226120	21603	AP	493	COMMUNE DE SEMUR-EN-AUXOIS
uf216030226120	21603	AP	497	COMMUNE DE SEMUR-EN-AUXOIS
uf216030226120	21603	AP	499	COMMUNE DE SEMUR-EN-AUXOIS
uf216030226120	21603	AP	487	COMMUNE DE SEMUR-EN-AUXOIS
uf216030226122	21603	AP	67	MUTUALITE FRANCAISE BOURGUIGNONNE SERVICES DE SOINS ET ACCOM
uf216030226122	21603	AP	374	MUTUALITE FRANCAISE BOURGUIGNONNE SERVICES DE SOINS ET ACCOM
uf216030226122	21603	AP	371	MUTUALITE FRANCAISE BOURGUIGNONNE SERVICES DE SOINS ET ACCOM
uf216030226122	21603	AP	88	MUTUALITE FRANCAISE BOURGUIGNONNE SERVICES DE SOINS ET ACCOM
uf216030226124	21603	AP	533	CBN
uf216030226124	21603	AP	532	CBN
uf216030226124	21603	AP	527	CBN
uf216030226124	21603	AP	534	CBN
uf216030226125	21603	AP	472	SCI GSCC
uf216030226125	21603	AP	456	SCI GSCC
uf216030226128	21603	AP	446	KAPPA SERVICES
uf216030226128	21603	AP	445	KAPPA SERVICES
uf216030226129	21603	AP	535	CARIMMO PRO
uf216030226129	21603	AP	531	CARIMMO PRO
uf216030243230	21603	AN	303	SNCF RESEAU
uf216030243232	21603	AP	346	SCI DTC PIGNON
uf216030243232	21603	AN	302	SCI DTC PIGNON
uf216030243236	21603	AP	380	MUTUALITE FRANCAISE BOURGUIGNONNE SERVICES DE SOINS ET ACCOM
uf216030243236	21603	AP	377	MUTUALITE FRANCAISE BOURGUIGNONNE SERVICES DE SOINS ET ACCOM
uf216030243236	21603	AP	382	MUTUALITE FRANCAISE BOURGUIGNONNE

				SERVICES DE SOINS ET ACCOM
uf216030256702	21603	AP	572	CC DES TERRES DAUXOIS
uf216030256702	21603	AP	494	CC DES TERRES DAUXOIS
uf216030256702	21603	AP	496	CC DES TERRES DAUXOIS
uf216030256702	21603	AP	498	CC DES TERRES DAUXOIS
uf216030256702	21603	AP	575	CC DES TERRES DAUXOIS
uf216030256702	21603	AP	576	CC DES TERRES DAUXOIS
uf216030256702	21603	AP	579	CC DES TERRES DAUXOIS
uf216030256702	21603	AP	580	CC DES TERRES DAUXOIS
uf216030256702	21603	AP	581	CC DES TERRES DAUXOIS
uf216030256702	21603	AP	492	CC DES TERRES DAUXOIS
uf216030256706	21603	AP	573	ADHOC
uf216030256706	21603	AP	574	ADHOC
uf216030256706	21603	AP	577	ADHOC
uf216030256706	21603	AP	578	ADHOC
uf216030256736	21603	AP	96	_X_
uf216030256736	21603	AP	97	_X_

Sources

Traitements / relevé terrain / analyse : CC des Terres d'Auxois 2023

Autres sources de données mobilisées :

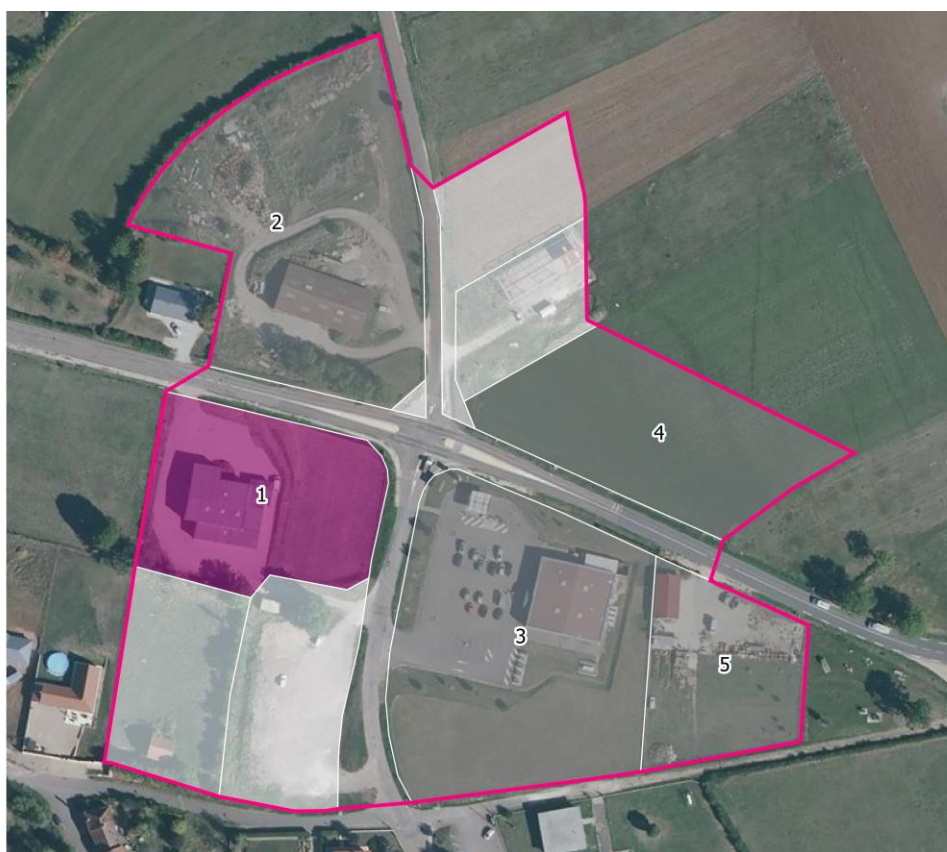
- Observatoire du Foncier Economique Régional / AER Bourgogne-Franche-Comté 2023
- Base Sirene des entreprises et de leurs établissements, INSEE 2023
- Plan cadastral Informatisé, Etalab
- Fichiers des locaux et des parcelles des personnes morales, Ministère de l'Économie, des Finances et de la Souveraineté industrielle et numérique
- Fichier des Locaux commerciaux vacants (LOCOMVAC), Direction Générale des Finances publiques
- Photographies aériennes, Institut Géographique National




CC des Terres d'Auxois ZA de Toutry

Inventaire des ZAE au titre de l'article 220 loi climat et résilience.

Vu article 220 de la loi Climat et Résilience adoptée le 24 août 2021, vu article L318-8-2 du Code de l'urbanisme, vu article 6 du RGPD.

Occupants des unités foncières



-  Unité foncière jamais occupée au sens de l'article 220 de la loi climat et résilience
-  Unité foncière occupée au sens de l'article 220 de la loi climat et résilience
-  Unité foncière vacante au sens de l'article 220 de la loi climat et résilience

Une unité foncière est définie comme l'ensemble des parcelles regroupées et contiguës d'un seul tenant appartenant au même propriétaire.

Liste des occupants des unités foncières

n°	Occupants
1	SCI MGF [43492992300010]
2	EURL- DARLOT MAXIME [80872884400016]
3	MAZAGRAN SERVICE [41622001001280]
4	EURL DA COSTA MICHEL [75157704000023]
5	SOCIETE BOIVIN [80034070500022]

Identification des unités foncières vacantes

Nb unités foncières vacantes	Nb unités foncières total	Indice de vacance Art. 220 loi climat
1	10	10 %

Surfaces des unités foncières vacantes m ²	Surface total des Unités foncières m ²	Part de la surface vacante
4536	38868	11.67 %

Unité foncière	Parcelles	Contenance m ²	Propriétaire
21642000AC0436	21642000AC0436 21642000AC0437 21642000AC0440	2835	SCI MGF

Liste des parcelles composant les unités foncières

Unité foncière	Commune	Section	Numéro	Propriétaire
21642000AC0436	21642	AC	436	SCI MGF
21642000ZD0266	21642	ZD	266	COMMUNE DE TOUTRY
21642000ZD0283	21642	ZD	283	DUFOUR
21642000ZE0377	21642	ZE	377	BOIVIN
uf216420147109	21642	AC	438	COMMUNE DE TOUTRY
uf216420147109	21642	AC	439	COMMUNE DE TOUTRY
uf216420147127	21642	AC	440	SCI MGF
uf216420147127	21642	AC	437	SCI MGF
uf216420147200	21642	ZD	265	DARLOT
uf216420147200	21642	ZD	260	DARLOT
uf216420203871	21642	AC	207	_X_
uf216420203871	21642	AC	208	_X_
uf216420226794	21642	ZD	267	COMMUNE DE TOUTRY
uf216420226794	21642	ZD	269	COMMUNE DE TOUTRY
uf216420226794	21642	ZD	284	COMMUNE DE TOUTRY
uf216420244391	21642	ZE	376	MAZAGRAN SERVICE
uf216420244391	21642	ZE	375	MAZAGRAN SERVICE
uf216420257515	21642	ZD	165	M A F F A
uf216420257515	21642	ZD	270	M A F F A

Sources

Traitements / relevé terrain / analyse : CC des Terres d'Auxois 2023

Autres sources de données mobilisées :

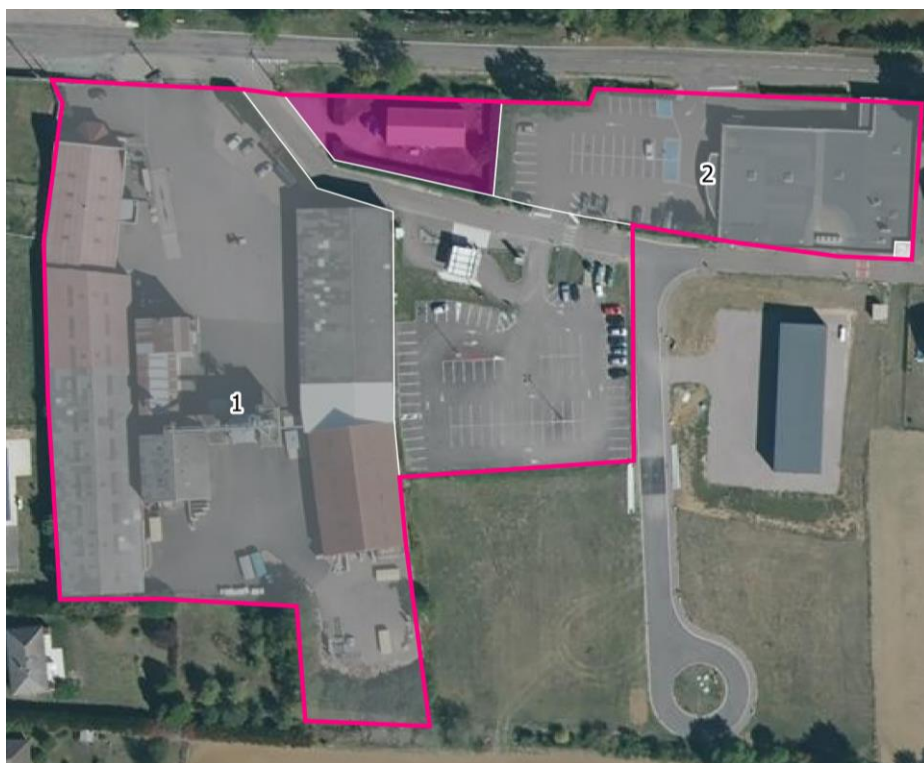
- Observatoire du Foncier Economique Régional / AER Bourgogne-Franche-Comté 2023
- Base Sirene des entreprises et de leurs établissements, INSEE 2023
- Plan cadastral Informatisé, Etalab
- Fichiers des locaux et des parcelles des personnes morales, Ministère de l'Économie, des Finances et de la Souveraineté industrielle et numérique
- Fichier des Locaux commerciaux vacants (LOCOMVAC), Direction Générale des Finances publiques
- Photographies aériennes, Institut Géographique National




CC des Terres d'Auxois ZA du Clou à Vitteaux

Inventaire des ZAE au titre de l'article 220 loi climat et résilience.

Vu article 220 de la loi Climat et Résilience adoptée le 24 août 2021, vu article L318-8-2 du Code de l'urbanisme, vu article 6 du RGPD.

Occupants des unités foncières



-  Unité foncière jamais occupée au sens de l'article 220 de la loi climat et résilience
-  Unité foncière occupée au sens de l'article 220 de la loi climat et résilience
-  Unité foncière vacante au sens de l'article 220 de la loi climat et résilience

Une unité foncière est définie comme l'ensemble des parcelles regroupées et contiguës d'un seul tenant appartenant au même propriétaire.

Liste des occupants des unités foncières

n°	Occupants
1	SOC COOPERATIVE AGRICOLE DIJON CEREALES [3786107030024]
2	MAZAGRAN SERVICE [41622001000944]

Identification des unités foncières vacantes

Nb unités foncières vacantes	Nb unités foncières total	Indice de vacance Art. 220 loi climat
1	4	25 %

Surfaces des unités foncières vacantes m ²	Surface total des Unités foncières m ²	Part de la surface vacante
874	15072	5.8 %

Liste des parcelles composant les unités foncières

Unité foncière	Commune	Section	Numéro	Propriétaire
21710000Z10036	21710	ZI	36	COMMUNE DE VITTEAUX
21710000Z10037	21710	ZI	37	SOCIETE COMMERCIALE DES CROISETTES
21710000Z10038	21710	ZI	38	STE ANNE
uf217100159309	21710	ZI	197	SOCIETE COMMERCIALE DES CROISETTES
uf217100159309	21710	ZI	198	SOCIETE COMMERCIALE DES CROISETTES
uf217100159309	21710	ZI	199	SOCIETE COMMERCIALE DES CROISETTES
uf217100159309	21710	ZI	200	SOCIETE COMMERCIALE DES CROISETTES
uf217100159329	21710	ZI	41	SOC COOPERATIVE AGRICOLE DIJON CEREALES
uf217100159329	21710	ZI	42	SOC COOPERATIVE AGRICOLE DIJON CEREALES
uf217100159329	21710	ZI	40	SOC COOPERATIVE AGRICOLE DIJON CEREALES

uf217100159329	21710	AD	196	SOC COOPERATIVE AGRICOLE DIJON CEREALES
uf217100159329	21710	ZI	39	SOC COOPERATIVE AGRICOLE DIJON CEREALES
uf217100245654	21710	ZI	208	COMMUNE DE VITTEAUX

Sources

Traitements / relevé terrain / analyse : CC des Terres d'Auxois 2023

Autres sources de données mobilisées :

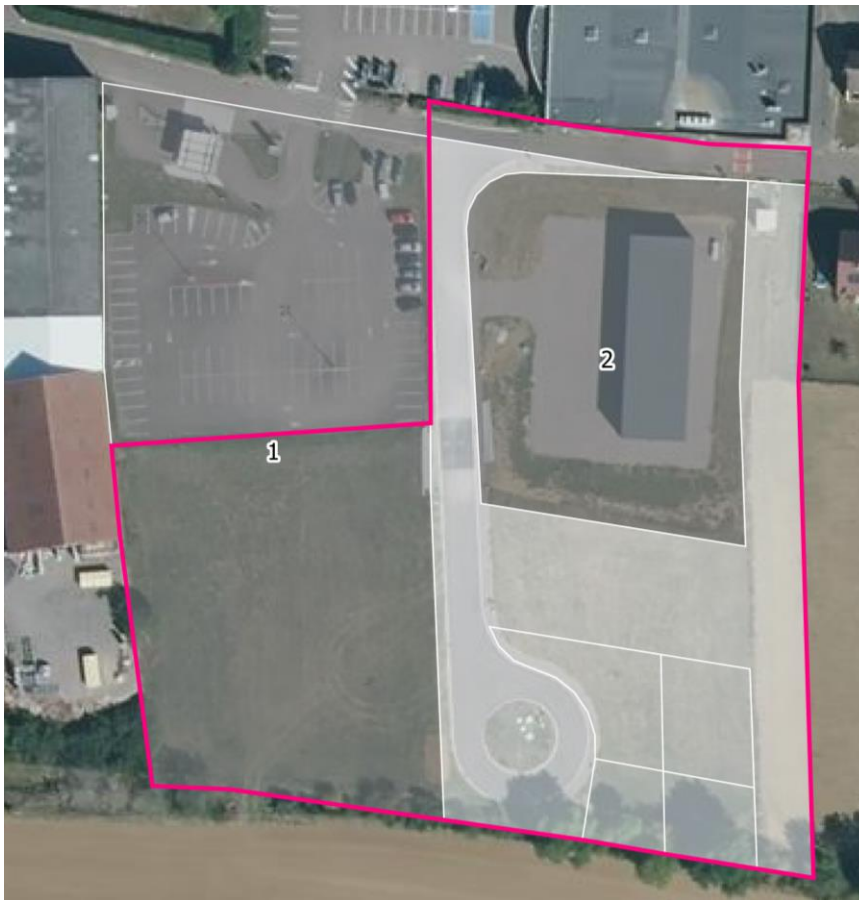
- Observatoire du Foncier Economique Régional / AER Bourgogne-Franche-Comté 2023
- Base Sirene des entreprises et de leurs établissements, INSEE 2023
- Plan cadastral Informatisé, Etalab
- Fichiers des locaux et des parcelles des personnes morales, Ministère de l'Économie, des Finances et de la Souveraineté industrielle et numérique
- Fichier des Locaux commerciaux vacants (LOCOMVAC), Direction Générale des Finances publiques
- Photographies aériennes, Institut Géographique National




CC des Terres d'Auxois Extension ZA du Clou à Vitteaux

Inventaire des ZAE au titre de l'article 220 loi climat et résilience.

Vu article 220 de la loi Climat et Résilience adoptée le 24 août 2021, vu article L318-8-2 du Code de l'urbanisme, vu article 6 du RGPD.

Occupants des unités foncières



-  Unité foncière jamais occupée au sens de l'article 220 de la loi climat et résilience
-  Unité foncière occupée au sens de l'article 220 de la loi climat et résilience
-  Unité foncière vacante au sens de l'article 220 de la loi climat et résilience

Une unité foncière est définie comme l'ensemble des parcelles regroupées et contiguës d'un seul tenant appartenant au même propriétaire.

Liste des occupants des unités foncières

n°	Occupants
1	MAZAGRAN SERVICE
2	SCI RDPN [84174120000023]

Identification des unités foncières vacantes

Nb unités foncières vacantes	Nb unités foncières total	Indice de vacance Art. 220 loi climat
0	7	0 %

Surfaces des unités foncières vacantes m ²	Surface total des Unités foncières m ²	Part de la surface vacante
0	15079	0 %

Liste des parcelles composant les unités foncières

Unité foncière	Commune	Section	Numéro	Propriétaire
21710000ZI0037	21710	ZI	37	SOCIETE COMMERCIALE DES CROISSETTES
21710000ZI0216	21710	ZI	216	COMMUNE DE VITTEAUX
21710000ZI0217	21710	ZI	217	COMMUNE DE VITTEAUX
21710000ZI0218	21710	ZI	218	COMMUNE DE VITTEAUX
21710000ZI0219	21710	ZI	219	COMMUNE DE VITTEAUX
uf217100159309	21710	ZI	200	SOCIETE COMMERCIALE DES CROISSETTES
uf217100159309	21710	ZI	198	SOCIETE COMMERCIALE DES CROISSETTES
uf217100245654	21710	ZI	215	COMMUNE DE VITTEAUX
uf217100245654	21710	ZI	206	COMMUNE DE VITTEAUX
uf217100245654	21710	ZI	208	COMMUNE DE VITTEAUX
uf217100245654	21710	ZI	209	COMMUNE DE VITTEAUX
uf217100245654	21710	ZI	213	COMMUNE DE VITTEAUX
uf217100245659	21710	ZI	210	SCI RDPN
uf217100245659	21710	ZI	211	SCI RDPN
uf217100245659	21710	ZI	212	SCI RDPN
uf217100245659	21710	ZI	203	SCI RDPN
uf217100245659	21710	ZI	204	SCI RDPN
uf217100245659	21710	ZI	205	SCI RDPN

Sources

Traitements / relevé terrain / analyse : CC des Terres d'Auxois 2023

Autres sources de données mobilisées :

- Observatoire du Foncier Economique Régional / AER Bourgogne-Franche-Comté 2023
- Base Sirene des entreprises et de leurs établissements, INSEE 2023
- Plan cadastral Informatisé, Etalab
- Fichiers des locaux et des parcelles des personnes morales, Ministère de l'Économie, des Finances et de la Souveraineté industrielle et numérique
- Fichier des Locaux commerciaux vacants (LOCOMVAC), Direction Générale des Finances publiques
- Photographies aériennes, Institut Géographique National